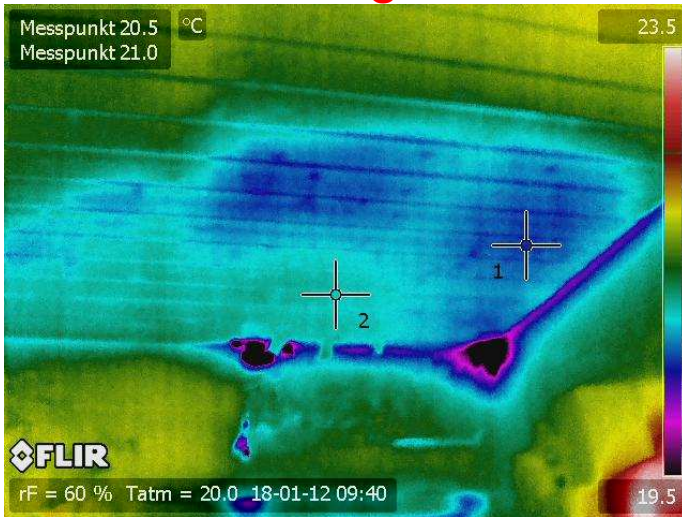
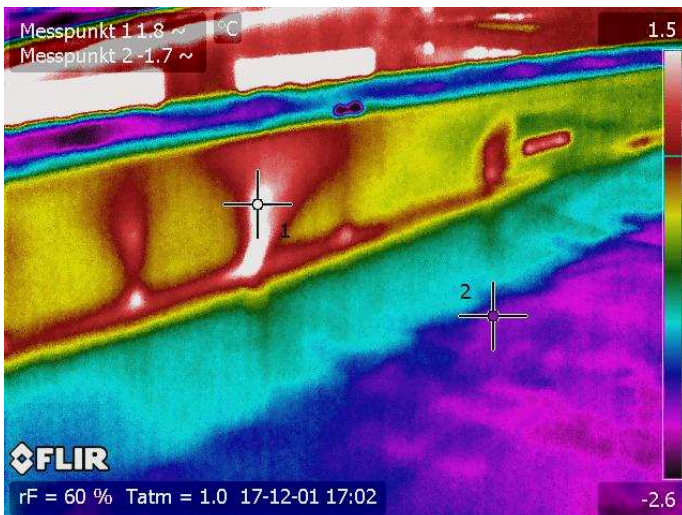


Thermografie



Thermografie-Aufnahme von unten zeigt die Verteilung der Nässe über der Zimmerdecke.



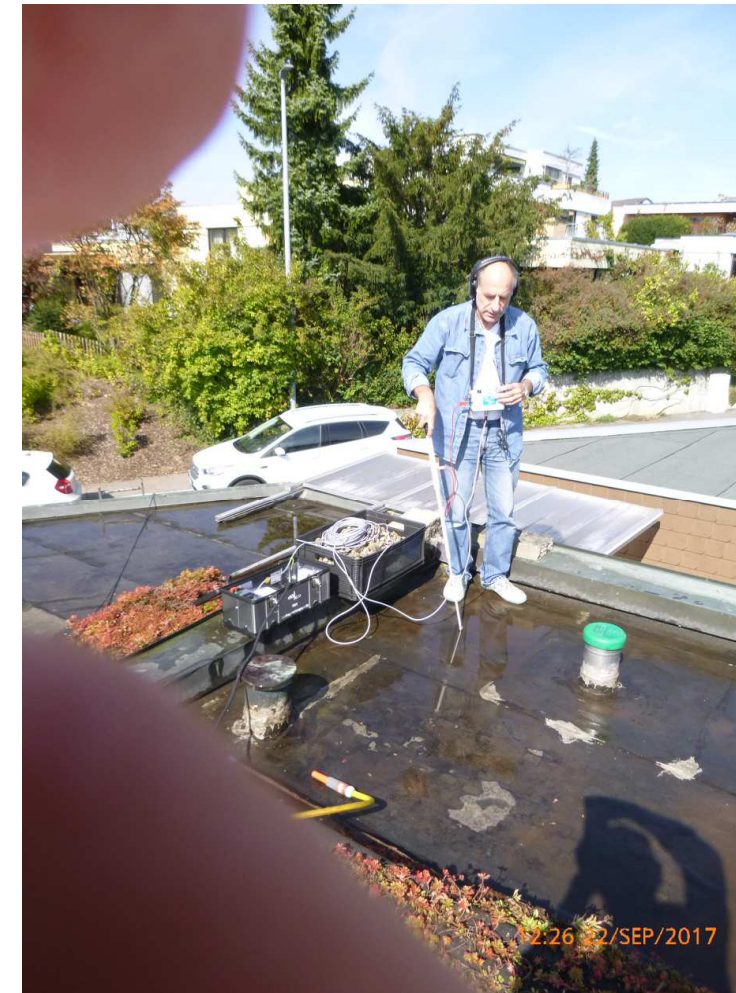
Sonderfall: Hier strömt warme Raumluft aus dem Supermarkt hinter die Abdichtung an der Attika (rot/weiß). Es bildet sich Kondensat, das an der Wand in den Markt sickert.

Referenzen:
Turnhalle in Lichtenstein, Supermarkt-Neubau in Kassel.



Alfred Schwede – AS Thermografie
72666 Neckartailfingen
Ostpreußenstr. 10
Tel. 07127-7288604 • 0174-9904805
info@as-thermografie.de
www.as-thermografie.de

Flachdach- Leckortung



Flachdach-Bungalow • Garage
Industriehallen • Supermärkte • Schulen

Elektro-Akustik



Das ideale und schnelle Verfahren wenn das Wasser auf dem Dach steht oder dieses bewässert werden kann.

Auch bei sehr großen Dächern anzuwenden und führt sicher zur Leckstelle, auch wenn mehrere Schadenstellen vorhanden sind.



Nebelverfahren

Die 3 Hauptverfahren im Überblick



Mit Überdruck wird Luft unter die Dichtbahn geblasen, der zugefügte Nebel zeigt die Schadenstelle eindeutig. Einsetzbar wenn eine Dämmung unter der Dichtbahn vorhanden ist.



Formiergas



Bei Abdeckungen mit Schutzmaten (z.B. bei PV-Anlagen) und begrünten Dächern muss Formiergas eingesetzt werden, das auch durch kleinste Löcher ausströmt. Dieses wird mit einem Messgerät punktgenau geortet.

